

LEGENDA MÍSTNOSTÍ

C.M.	MÍSTNOSTI	M ²	PODLAHA		STĚNY	STROPY	POZNÁMKA
			OZN.	POPIS			
1.01	ZÁDVEŘÍ	5,20	P1	KERAM. DLAŽBA	KERAM. DLAŽBA	STROP. POKRYTÍ	KER. OKN.
1.02	HALA	18,50	P1	KERAM. DLAŽBA	KERAM. DLAŽBA	STROP. POKRYTÍ	KER. OKN.
1.03	SCHODIŠTĚ	8,20	P5	DRHOVÁ DESKA	DRHOVÁ DESKA	STROP. POKRYTÍ	OREV. LISTA
1.04	KUCHYNĚ	12,90	P1*	KERAM. DLAŽBA	KERAM. DLAŽBA	STROP. POKRYTÍ	KER. OKN.
1.05	SPÍŽ	1,20	P1*	KERAM. DLAŽBA	KERAM. DLAŽBA	STROP. POKRYTÍ	KER. OKN.
1.06	TERASA	12,00	P30	KERAM. DLAŽBA	KERAM. DLAŽBA	STROP. POKRYTÍ	KER. OKN.
1.07	OBÝV. POKOJ + JÍDELNA	28,00	P3	LAMIN. PLOCH	LAMIN. PLOCH	STROP. POKRYTÍ	OREV. LISTA
1.08	POKOJ	12,00	P3	LAMIN. PLOCH	LAMIN. PLOCH	STROP. POKRYTÍ	OREV. LISTA
1.09	KOUPELNA	4,20	P1*	KERAM. DLAŽBA	KERAM. DLAŽBA	STROP. POKRYTÍ	KER. OKN.
1.10	POKOJ	12,00	P3	LAMIN. PLOCH	LAMIN. PLOCH	STROP. POKRYTÍ	OREV. LISTA
1.11	DVOUBARŽ	20,80	P14*	PODLAŽNÍ NÁTER	PODLAŽNÍ NÁTER	STROP. POKRYTÍ	KER. OKN.

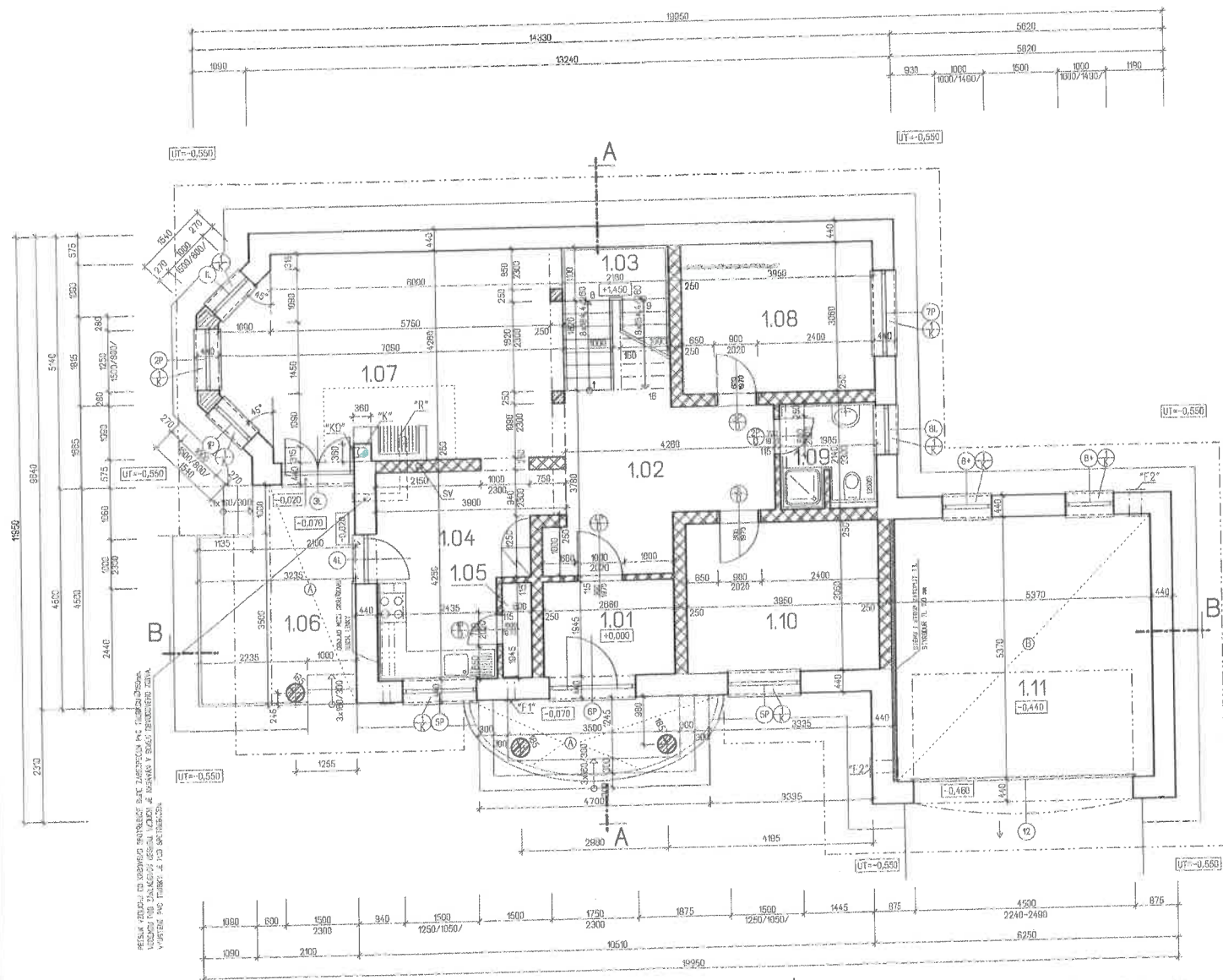
POZNÁMKA

- LEGENDA MATERIÁLŮ VIZ. VÝKR. č. 7
- SKLADBY PODLAH JSOU UVEDENY V TECHNICKÉ ZPRÁVĚ.
- PŘED KROEVÍ V MÍST. č. 1.07 JE VYZNAČENA NEHORLAVÁ OPRAVA PODLAHY /KERAMIKA, KÁMEN/ V TOMTO ROZSAHU : PŘED OHNĚM MÍN. 100 mm, JINAK V ZÁVISLOSTI NA VÝŠCE DĚLA OHNĚM JE TO V+300 mm, PŘESAHY PO BOČÍCH MÍN. 400 mm, JINAK V+200 mm.
- PŘI BETONÁŽI STROPŮ OZNAČIT MÍSTA PŘECHODŮ POTRUBÍ - VŠECIENY STAVEBNÍ OPRAVY VIZ. PROFESÍ
- (A) STROP JE ZESPODU ZATEPLEN TEPEL. IZOLACÍ STYROPUR TL. 100 mm UPEVNĚNŮ POMOČÍ HMOZDIČEK, VRTŮ A TALÍŘOVÝCH PODOLOŽEK /KRYTÁ TERASA, BALKÓN/
- (B) STROP JE ZESPODU ZATEPLEN TEPEL. IZOLACÍ STYROPUR TL. 100 mm UPEVNĚNŮ POMOČÍ HMOZDIČEK, VRTŮ A TALÍŘOVÝCH PODOLOŽEK
- VĚTRACÍ PŘECHOD Ø150 mm PRO DVĚTRACÍ DÍŠTĚŘE OSADIT PODLE ZAKUPĚNÉ DÍŠTĚŘE
- V MÍSTĚ PŘEDPOKLÁDANÉHO KŘIVOVEDNÉHO TĚLESA VE SKLADBĚ PODLAHY NAHRADIT TĚP. IZOLACÍ BETONEM
- SLOUPKY APSIDY VYBETONOVAT Z PŘOSTĚHO BETONU C25/30 (VIZ. DETAIL). PŘI BETONÁŽI VLOŽIT KOTEVNÍ HÁKY PRO PŘEKLADY (VIZ. ČÁST STATIKA)
- KŘIVKOVÉ PILÍŘKY U VSTUPU A TERASY JSOU ŽELEZOBETONOVÉ MONTÁŽNICKÉ Z BETONU C25/30 (VYZ. VIZ. VIZ. ČÁST STATIKA). ALTERNATIVNĚ MOŽNO POUŽÍT I ČTVERCOVÉ ŽELEZO Z PLYNČ. CHEL. CP 20 NA MC 10,0 (ROZMĚR PILÍŘKY 300x300 mm)
- *"F1" - VĚTRACÍ OTVORY 180x180mm HH+0,300, HH+2,300, OPATŘENY PĚŠŤOVOU HRÁZKOU
- *"F2" - VĚTRACÍ OTVORY 250x180mm HH-0,250, HH+1,850, OPATŘENY PĚŠŤOVOU HRÁZKOU
- *"K" - KAMENOVÉ TĚLESO SCHODIŠŤ ABSOLUT, FYP ABS 18, ROZMĚR TVAROVKY 380 x 380mm
- *"KD" - KAMENOVÁ OVRKA (VYBRÁCÍ OTVOR)
- *"R" - KŘIVOVÁ VLOŽKA S CENTRÁLNÍ PŘEVODNÍ VÝZDUCH. PŘÍVOD EXTERNÍHO VÝZDUCHU PRO HŘEŠEN JE ŘEŠEN PVC TRUBKOU VEDENOU POD ZAKLADOVOU DESKOU.
- *"SV" - SVĚTLÉ DVĚTRACÍ PVC POTRUBÍ DN 125 mm VYVEDENÉ NAD STŘECHU A UKONČENÉ VĚTRACÍM HLAVICÍ. POTRUBÍ BUDE V TĚSNĚM PŘEVODĚNÍ

MĚSTSKÝ ÚŘAD HODKOVSKÝ
 odbor stavební
 úřad
 Ing. Jaroslav Čížek
 22. č. 102, 2023, 20. 10. 2023



HL. INŽENÉR PROJEKTU ING. LIBUŠA KÁČE	ZODP. PROJEKTANT ING. LIBUŠA KÁČE	VYPRACOVAN ING. V. KROČÍK	PŘEŠEL ING. V. KROČÍK
MÍSTO STAVBY: STAVĚNÍ: DATA:	vč. Hřbitv. a Rákosná, pč. 03/7 Ing. Jaroslav Čížek 08/2021		
STAVBA: ČÁST PROJEKTU: DOKLAD VYKRESLIL:	RODINNÝ DŮM - ARIE 1 PLUS ARCHITECTONICKÉ A STAV. TECH. ŘEŠENÍ PŮDORYS 1NP		
FORMÁT ARČÍ Č. SÉRIE	B A4 10/08 E18		
VEŠTĚNÍ KČP 1:50 KČP 1:50	1:50 D1.1.2.-02		



PROJEKT JE VYPRACOVÁN PRO STAVBU PODLE ÚKONČENÉHO ÚPLNĚNÍ ŽADATELŮ. VŠECHY ÚPRAVY A ZMĚNY JSOU VYKONÁVÁNY NA VLASTNÍ ODPOVĚDNOST. VŠECHY ÚPRAVY A ZMĚNY JSOU VYKONÁVÁNY NA VLASTNÍ ODPOVĚDNOST. VŠECHY ÚPRAVY A ZMĚNY JSOU VYKONÁVÁNY NA VLASTNÍ ODPOVĚDNOST.

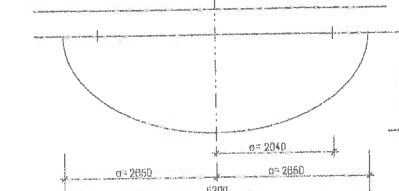
LEGENDA MÍSTNOSTÍ

Č.M.	MÍSTNOSTI	M ²	PODLAHA		STĚNY	STROPY	POZNÁMKA
			OZN.	POPIS			
2.01	CHODBA	5,40	P4	LAMIN. PLOV. PODLAHA	KERAM. DLÁŽBA	STŘEŠNÍ POKRYTÍ	OREV. LISTA
2.02	LOŽNICE RODIČŮ	25,70	P4	LAMIN. PLOV. PODLAHA	KERAM. DLÁŽBA	STŘEŠNÍ POKRYTÍ	OREV. LISTA
2.03	POKOJ	15,40	P4	LAMIN. PLOV. PODLAHA	KERAM. DLÁŽBA	STŘEŠNÍ POKRYTÍ	OREV. LISTA
2.04	ŠATNA	8,50	P4	LAMIN. PLOV. PODLAHA	KERAM. DLÁŽBA	STŘEŠNÍ POKRYTÍ	OREV. LISTA
2.05	KOUPELNA	15,50	P6*	KERAM. DLÁŽBA	KERAM. DLÁŽBA	STŘEŠNÍ POKRYTÍ	OREV. LISTA
2.06	WC	2,40	P6*	KERAM. DLÁŽBA	KERAM. DLÁŽBA	STŘEŠNÍ POKRYTÍ	OREV. LISTA
2.07	ŠATNA	10,40	P4	LAMIN. PLOV. PODLAHA	KERAM. DLÁŽBA	STŘEŠNÍ POKRYTÍ	OREV. LISTA
2.08	BALKÓN	7,00	P7*	KERAM. DLÁŽBA	KERAM. DLÁŽBA	STŘEŠNÍ POKRYTÍ	KER. DESK.
2.09	PŮDA	28,80					

POZNÁMKA

- LEGENDA MATERIÁLŮ VIZ. VÝKR. č. 7
- SKLADBY PODLAH JSOU UVEDENY V TECHNICKÉ ZPRÁVĚ.
- V MÍSTNOSTI č. 2.05 OBLOŽIT STĚNY OBRÁZEM DO VÝŠKY 2000 mm (HORNÍ HRANA ZÁRUBNÍ ÚVĚRT), NA STĚNÁCH POD ZEDNÍKEM STROPNÍ JEJEN PŮD ZEDNÍKEM.
- PŘI BETONOVÁNÍ VĚNČŮ POD POZEDNICEMI A POD VAZNICEMI OSADIT KOTĚVNÉ HÁKY 1/2 Ø 850 mm A KOTĚVNÉ HÁKY 3/2 V KAŽDEM KRÍŽENÍ VAZNICE S NOSNOU ŽITÍ.
- VÝŠKA ZÁBRADLÍ U SCHODIŠTĚ A BALKÓNŮ 1,00 m
- ZÁBRADLÍ U BALKÓNŮ JE TVORENO BETONOVÝMI BALUSTÁDKY DO FIRMY BUEHMISCHE WERKSTEIN
- DŘEVĚNÉ NADELO U SCHODIŠTĚ BUDE VE VÝŠCE 1,0 m
- V PŘÍPADĚ POZADAVKY INVESTORA MOŽNO OSADIT NA CHODBĚ č. 2.01 STROPNÍ STAHOVAČ SCHODIŠTĚ PRO PŘÍSTUP DO PODNÍHO PROSTORU
- ODVODNĚNÍ BALKÓNŮ ŘEŠENO PONDČÍ 2 KS SVISLÝCH BALKÓNŮVÝCH VPUSTÍ TOPNET TYN BAL 120 PVC (VČETNĚ BALKÓNŮVÝCH NÁSTAVCŮ TYN 100 BAL S CHROMOVANOU HRÍZKOU) - PŘI BETONÁŽI BALKÓNŮVÉ DESKY NEZAPOMENOUT NA PROSTUPY PRO VPUSTĚ

- PŮDORYSNÝ TVAR BALKÓNŮ JE POLOVŮLNĚ ELIPSOVÝ.
 HLAVNÍ POLOSA a=2,65 m
 VEDELEJÍ POLOSA b=1,70 m
 EXCENTRICITA e=2,04 m



"AV" - MÍSTNOSTI č. 2.02 WC BUDE ODVĚTRÁNA POMOCÍ PVC TRUBKY Ø100 mm. TRUBKA BUDE OPATŘENA AXIÁLNÍM VENTILÁTOREM, VYVEDENA PŘES STŘECHU A UKONČENA VENTILÁČNÍ HLAVICÍ. V PODNÍM PROSTORU TRUBKA TEPELNĚ ZAIZOLOVAT. VENTILÁTOR BUDE NAPROUDĚN NA SVĚTELNÝ OKRŮH V MÍSTNOSTI A OVLÁDÁN SPÍNÁČEM DO OSVĚTLENÍ. VENTILÁTOR BUDE OPATŘEN ČASOVÝM SPÍNÁČEM S ODBĚHEM.

"K" - KIMÉNOVÉ TELESO SCHÉDELE ABSOLUT, TYP ABS 18, ROZMĚR TVAROVKY 380 x 380 mm

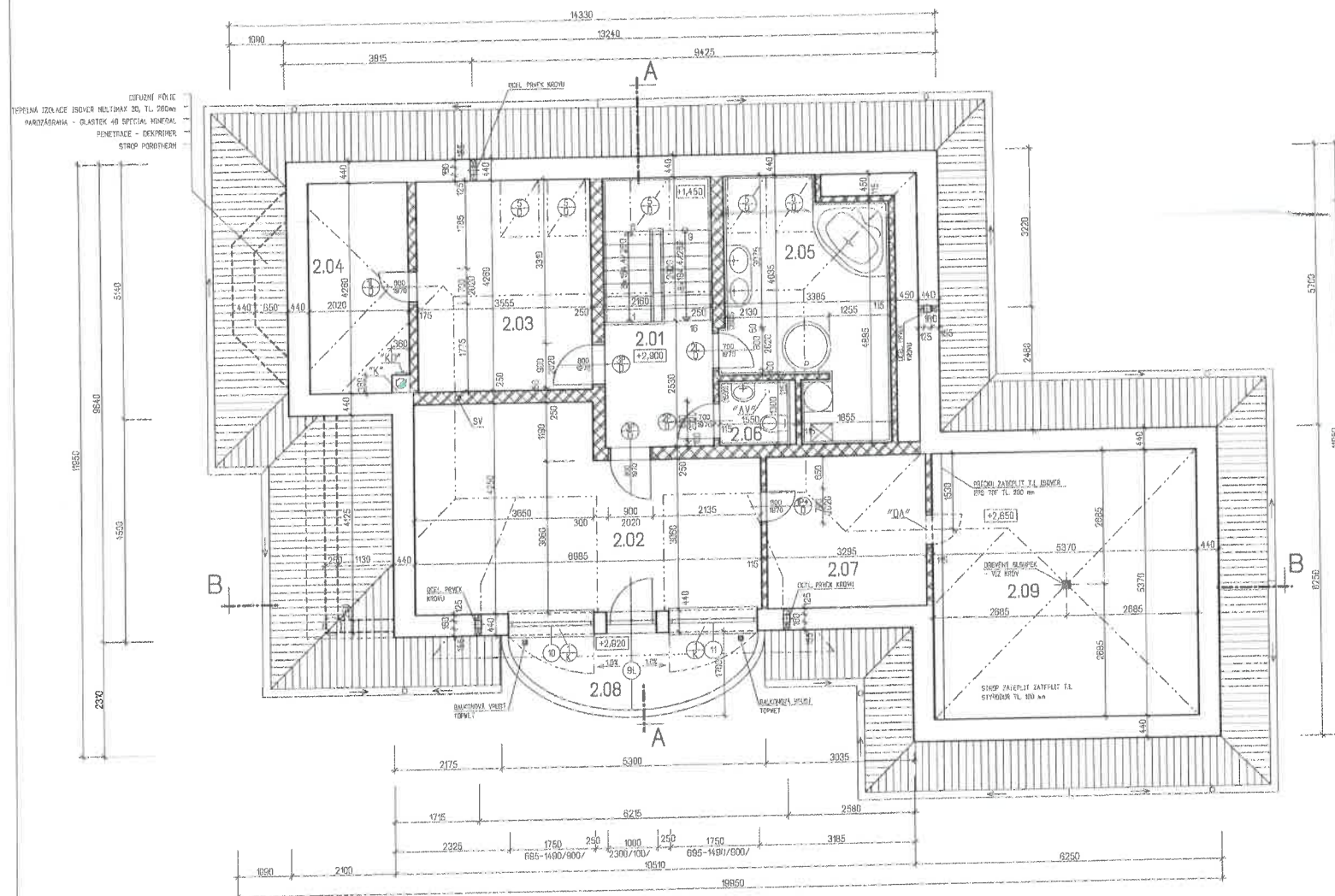
"DA" - DVĚŘE ŠÍŘKY 800 mm, TEPELNĚ IZOLOVANÉ, VÝŠKA DVĚŘE DLE SKUTEČNOSTI + DŘEVĚNÝ ZÁRUBNÍ - ATYP

"SV" - SVISLÉ ODVĚTRÁVACÍ PVC PÍTRUBÍ DN 125 mm VYVEDENÉ NAD STŘECHU A UKONČENÉ VENTILÁČNÍ HLAVICÍ. POTRUBÍ BUDE V TĚSNĚM PŘEVODĚNĚ

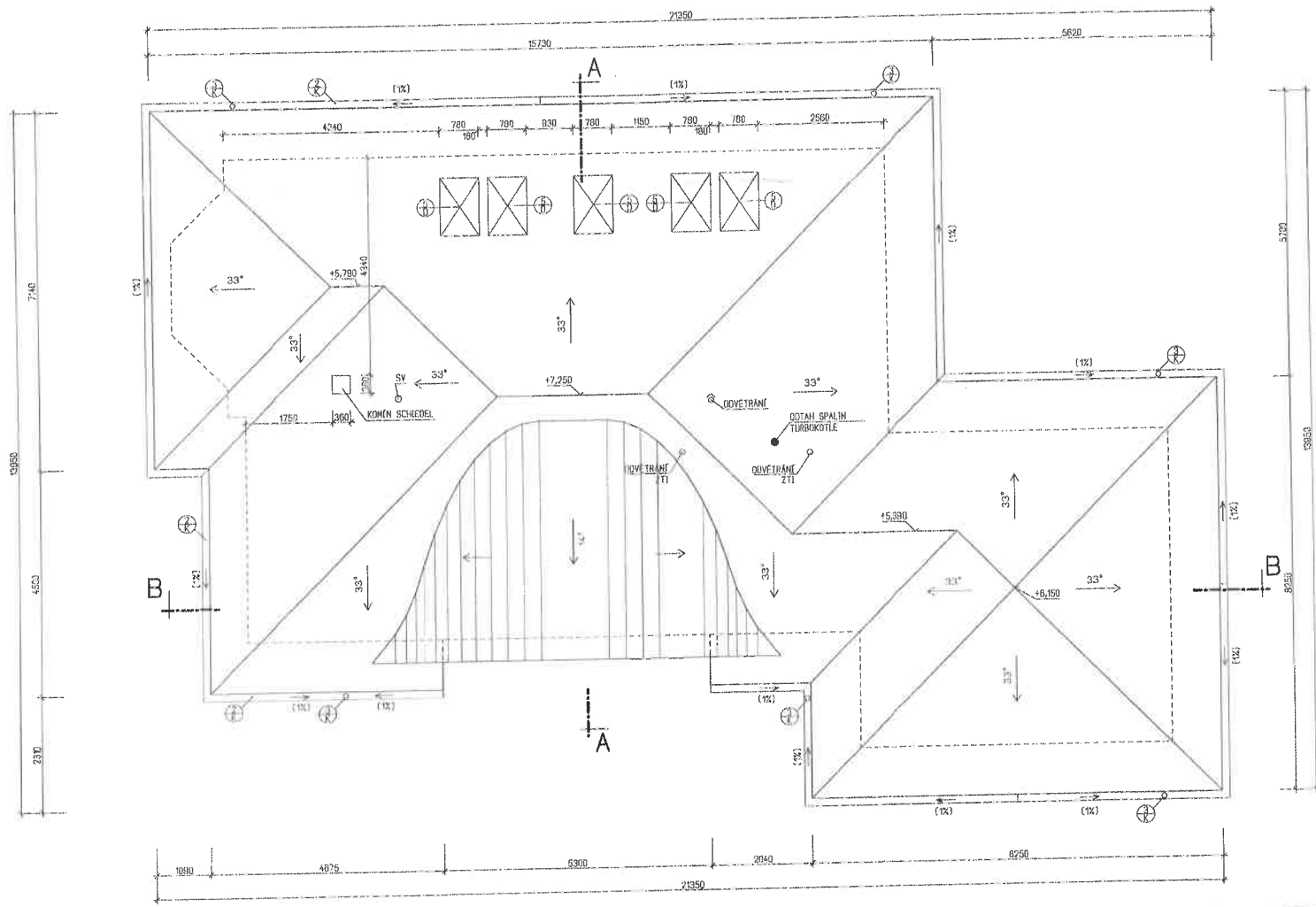
STŘEŠNÍ ÚRAD ROKYČANY
 Ing. LUDOVĚK KŘÍŽEK
 Ing. LUDOVĚK KŘÍŽEK
 Ing. LUDOVĚK KŘÍŽEK
 Ing. LUDOVĚK KŘÍŽEK



HL. INŽENÉR PROJEKTU	ZÁK. PROJEKTANT	VYPRACOVATEL	KONTROLA
ING. LUDOVĚK KŘÍŽEK	ING. LUDOVĚK KŘÍŽEK	ING. V. KŘÍŽEK	ING. V. KŘÍŽEK
MÍSTO STAVBY	K.S. Hrádky u Rakovníka, z.č. 86/7		
LEAVEBOK	Ing. Marie Kolářová		
DATUM	02/2021		
STAVBA	RODINNÝ DŮM - ARIE 1 PLUS	FÁZĚ	B A4
ČASŤ PROJEKTU	ARCHITECTONICKÉ A STAV. TECH. ŘEŠENÍ	MEČ. Č.	10/208
ROZMĚR VÝKRESU	PŮDORYS 2.NP	STAVBA	SR
		MĚŠTĚNÍ	1:50
		VÝKRESOVÝ V. ČÍS.	01.1.2.-03



OTVORNÝ KŮRTEC
 PĚŠINÁ JZNAŽKA ISOVER MÍSTNOSTI 2.0, T.L. ŽELEZNÁ
 KAMISTABRAM - OLÁSTĚK 40 SPECIAL MONTEK
 PENETRAČE - DEKORIVER
 STROP PAROTNĚNÍ



POZNÁMKA

- STŘECHA JE PRŮNIK VALBOVÝCH STŘECH SE SKLONEM 33° A S OBLOUKOVÝM VÝKŘEM
- STŘEŠNÍ KRYTINA TVOŘÍ ZVÝCENÝ SINDEL, TEGOLA CANADESE - BARVA BRÍDLICOVÁ
- OPLECHOVÁNÍ ZLABO, SVODOŮ BUDE Z OCELOVÉHO POZINKOVANÉHO POKRUSTOVANÉHO PŘECHU LHMĚD TL. 0,6 mm
- ODVĚTRACÍ PRVKY (TYP A HROZŠTVE) POUŽÍT DLE UMÍSTĚNÍ STAVBY A PODLE DOPORUČENÍ DODAVATELE STŘEŠNÍHO SYSTÉMU
- *SV* - SVISLÉ ODVĚTRÁVACÍ PVC POTRUBÍ DN 125 mm VYVEDENE NAD STŘECHU A UKONČENE VENTILACNÍ HLAVICÍ, POTRUBÍ BUDE V TĚSNĚM PŘEVODĚNÍ

MĚSTSKÝ ÚŘAD ROKYCANŮV
 úřad stavební
 Ověřeno k.č.j. 1404/2021/01/14
 ze dne: 29. 08. 2023



HLAVNÍ INŽENÝR PROJEKTU	ING. LUDOVĚK KÁMEL	VYPRACOVATEL	ING. V. KRSTEK	KRESLIL	ING. V. KRSTEK	
PROJEKTANT	ING. LUDOVĚK KÁMEL	PROJEKTANT	ING. V. KRSTEK	KRESLIL	ING. V. KRSTEK	
INŽENÝR STAVBY	ING. KAREL KELLER	INŽENÝR STAVBY	ING. KAREL KELLER	INŽENÝR STAVBY	ING. KAREL KELLER	
STAVBA	RODINNÝ DŮM - ARIE 1 PLUS				FORMÁT	B A4
ČÍSLO PROJEKTU	ARCHITKTONICKÉ A STAV. TECH. ŘEŠENÍ				STUPĚŇ	10/208
VEŠKÁ PRŮMĚR	PŮDORYS STŘECHY				VEŠKÁ PRŮMĚR	1:50
					LIST V RÁMCI	01.12.04